

ProDesk Bouwproducenten Bibliotheek Voor Autodesk® Revit® Architecture

Monier Roof Products Belgium N.V.

Parklaan 29a, bus 1

9300 Aalst

Belgium

Tel: +32-53 72-96 72

Fax: +32-53 72-96 69

www.monierbelgium.be

Monier Roof Products Belgium N.V.....	1
Naamgeving van de bestanden	2
Folderstructuur van de bestanden	2
3D Dakbedekking materialen	3
2D Details.....	5
Detail Components	5
Repeating Details	5

Naamgeving van de bestanden

De namen van de bibliotheek elementen zijn opgebouwd conform de naamgeving zoals die gebeurt in de Benelux Revit® Architecture Localiser van Autodesk®.

De naamgeving volgt de volgende afspraak:

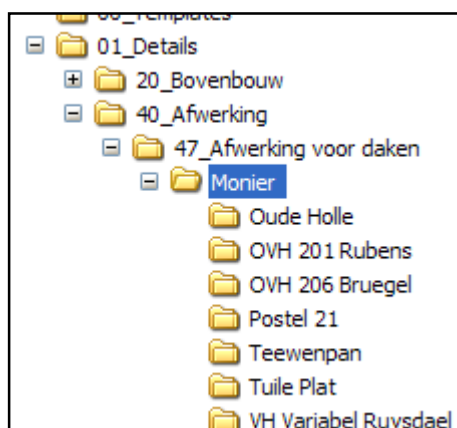
MON_Sfb code_Objecttype.rfa

- **MON:** Afkorting van de maker van het element, in dit geval Monier.
(Bij de Benelux Revit® Architecture Localiser van Autodesk® is dit de afkorting van het land, BE of NL)
- **Sfb codering**
- **Objecttype:** Omschrijving van het object met eventuele afmetingen

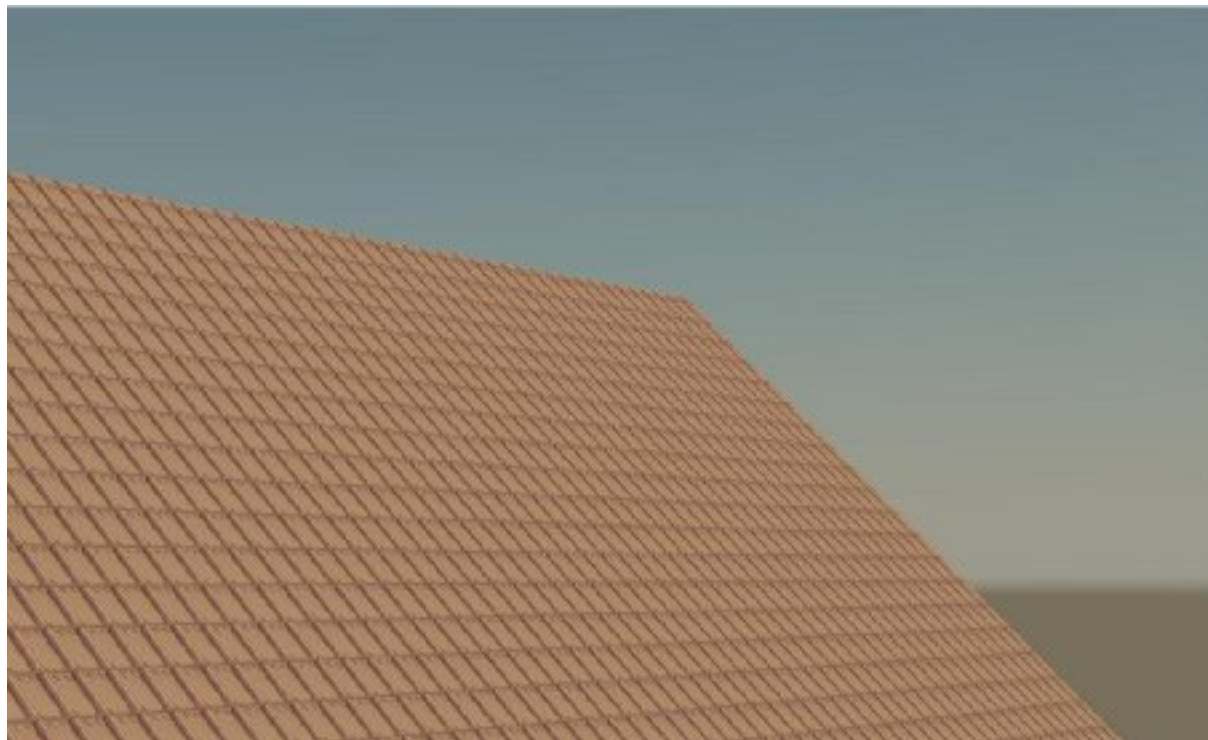
Folderstructuur van de bestanden

De folderstructuur van de bibliotheek is opgebouwd conform de structuur zoals die van de Benelux Revit® Architecture Localiser van Autodesk®.

Met die uitzondering dat de bestanden verzameld zijn in een folder genoemd naar de bouwproducent.



3D Dakbedekking materialen



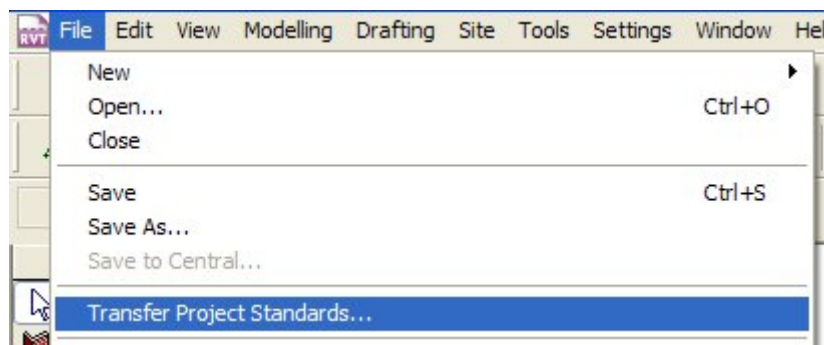
De bibliotheek bevat 8 verschillende dakwafwerkingsmaterialen van Monier. Deze uitvoeringen zijn verwerkt als Revit "Materials".

Elke materiaal definitie bevat:

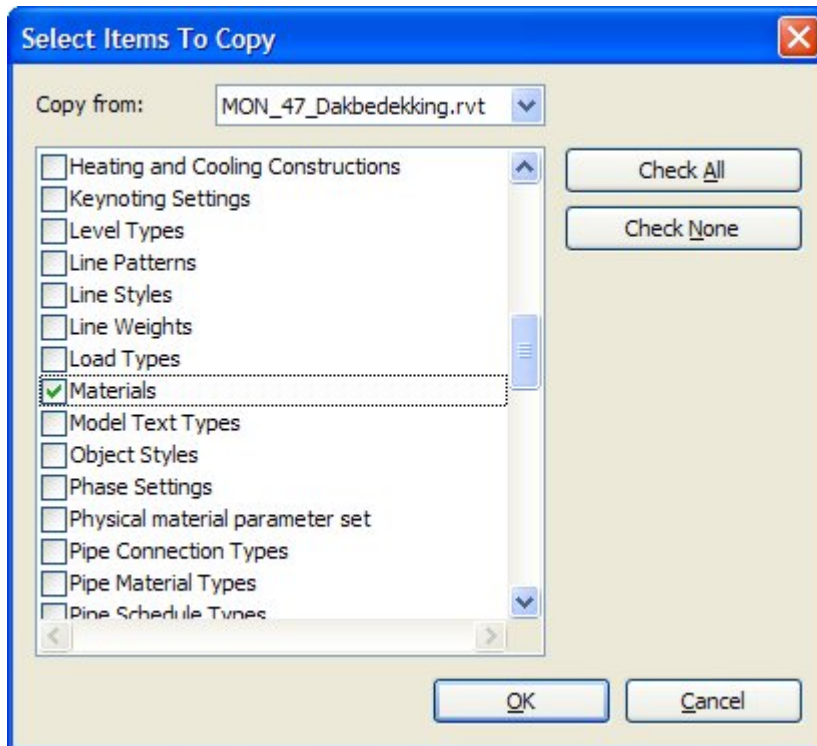
- Een "shading" kleur, afgeleid uit het render materiaal.
- Een arcering die lijkt op de plaatsingsmethode.
- Een render materiaal om fotorealistische afbeeldingen te maken.
- Eigenschappen voor de hoeveelheden staat:
 - Producent
 - Productnaam
 - Producttype
 - Link naar de bestekteksten

Werkwijze

Open het gewenste project. Ga terug naar je actieve project en kopieer de materialen uit de Monier bibliotheek via File > Transfer Project Settings.



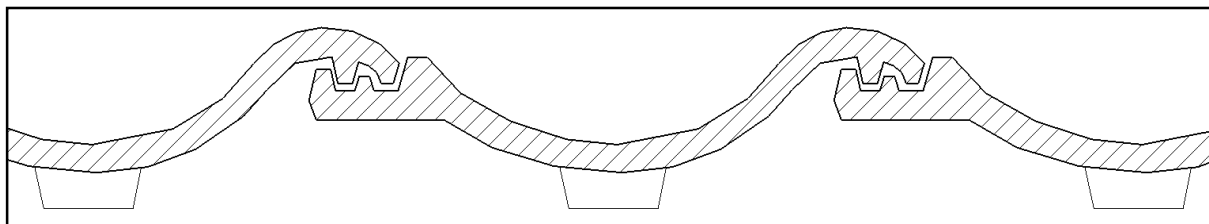
Kies in de dialogbox "Materials" en klik op OK.



De volgende uitvoeringen werden aan de bibliotheek toegevoegd:

- Domaniale
- Oude Holle
- OVH Bruegel
- OVH Rubens
- Postel 21
- Teewenpan
- Tuile Plat
- VH Variabel Ruysdael

2D Details



Repeating Detail VH Var Ruysdael H00102

Detail Components

De 2D details bevinden zich in de volgende folder:

01_Details > 40_Afwerking > 47_Afwerking voor Daken > Monier.

Deze elementen behoren tot de categorie "Detail Component" en wordt daarom best zo geplaatst.

Elk component is uitgerust met snap punten om het plaatsen te vergemakkelijken.

Wanneer je eenzelfde detail repetitief achter elkaar moet plaatsen kan je gebruik maken van een Repeating Detail, zoals beschreven in het volgende hoofdstuk.

Ieder element bevat ook de volgende toegevoegde eigenschappen:

- Productnaam
- Producttype
- Producent
- Bestektekst (URL)

Deze eigenschappen kunnen gebruikt worden voor het plaatsen van Tags of gebruikt worden in Schedules.

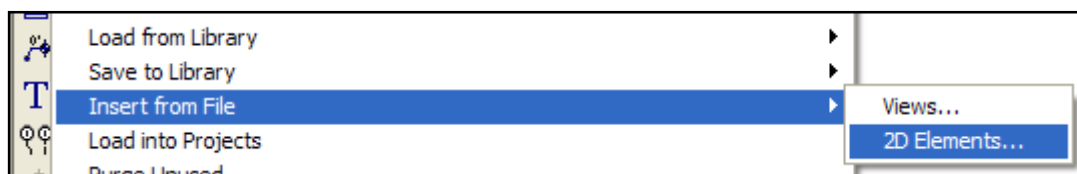
Repeating Details

Voor de Detail Components die het toelaten werd een Repeating Detail gemaakt.

Hiermee kan er in 1 pennentrek een hele reeks opeenvolgende pannen worden getekend.

Om het Repeating Detail in het project te laden ga je naar het menu:

File > Insert from File > 2D Elements



Open het bibliotheekbestand van het gewenste type, dat je kan vinden in de folder van dat type. Dit bestand heeft het volgende formaat:

MON_47_*gewenste type*_Repeating Details Bibliotheek.rvt

Kies 1 of meerdere gewenste types en klik op OK. Nu kan je de Repeating Detail in je project gebruiken.

