

Wakaflex  
Aansluiting  
*Technische documentatie*



PRODUCTOMSCHRIJVING

WAKAFLEX® is een loodvervangende aansluiting voor dakranden: schoorsteen, dakvlakvensters, opgaand metselwerk, dakkapellen, etc. WAKAFLEX® verzekert een langdurige weerbestendigheid zonder het milieu en de gezondheid te belasten en is universeel toepasbaar (geschikt voor alle dakpanmodellen; vlak en golvend).

TECHNISCHE GEGEVENS WAKAFLEX



Materiaal

Hoogwaardig polyisobutyleen (PIB) met zelfklevende hoogwaardige butyl hechtranden en met een wapening van buigzaam en spanningsvrij aluminium gaas. Het materiaal zelf is vulkaniserend, waardoor verhitting, las- en plakmiddelen overbodig zijn.

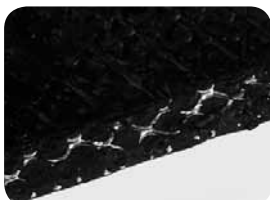
Kleuren

- Bruin
- Rood
- Antraciet
- Loodkleur

Afmetingen

- Rol van 5m x 140mm
- Rol van 5m x 280mm
- Rol van 5m x 370mm
- Rol van 5m x 560mm
- Rol van 10m x 280mm

EIGENSCHAPPEN WAKAFLEX®



VORMVAST EN WEERBESTENDIG

De metalen wapening loopt door tot aan de randen. Het materiaal blijft hierdoor strak aangesloten in alle richtingen en geeft wind en vocht geen kans tussen aansluiting en dakpannen te komen. Bovendien is WAKAFLEX® tot 20% rekbaar!



PERFECTE HECHTING

WAKAFLEX® hecht zich op alle plaatsen aan de ondergrond. Aan de randen zijn extra butyl kleefstroken aangebracht om de verwerking bij een vochtige ondergrond te vergemakkelijken.



SNELLE VERWERKING

De verwerking gebeurt zonder speciaal gereedschap. Schaar en roller volstaan.



VULKANISEREND

Op plaatsen waar WAKAFLEX® overlappend wordt aangebracht, treedt vulkanisatie op. Hierdoor is de overlap perfect waterdicht. Verhittings-, las- of plakmiddelen zijn voltooid verleden tijd.

INHOUD

Productomschrijving, technische gegevens en eigenschappen	2
Verwerkingsinstructies WAKAFLEX®	3
Principedetails	5
Bestektekst	9
Overzicht dakstelselcomponenten	11

### TECHNISCHE VOORLICHTINGEN WTCB

Voor de correcte verwerking van (loodvervangende) dakaansluitingen verwijzen we naar:

- TV 186, TV 202 en TV 175 (WTCB)
- De verwerkingsvoorschriften zoals omschreven in dit document.

### BENODIGDHEDEN

Benodigde Daksysteemcomponenten

- WAKAFLEX® aansluiting

Benodigde gereedschappen en bevestigingsmateriaal

- WAKAFLEX® schaar (optioneel)
- WAKAFLEX® roller (optioneel)

### ALGEMENE VOORSCHRIFTEN

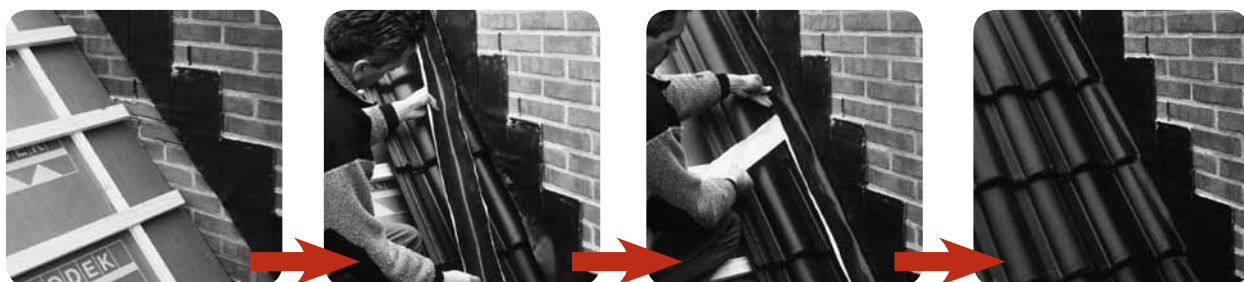
- WAKAFLEX® moet spanningsvrij aangezet worden
- WAKAFLEX® dient zonder inzakkingen verwerkt te worden
- WAKAFLEX® moet ter plaatse van de butylstrook op de pannen worden aangevormd
- WAKAFLEX® kan verwerkt worden vanaf +5° Celsius
- Openingen tussen het opgaande metselwerk en de dakpannen mogen max. 50 mm zijn zonder ondersteuning.
- WAKAFLEX® altijd schubvormig, waterafvoerend verwerken
- WAKAFLEX® kan niet toegepast worden als afdichtingsmateriaal voor platte daken
- WAKAFLEX® kan zonder problemen over langere lengtes verwerkt worden.
- Een minimale overlap van 50 mm is daarbij voldoende.
- De kleefstroken (butyl stroken) kunnen niet verwerkt worden op een bitumineuze oppervlakte (butyl en bitumen reageren ongunstig op elkaar)
- De butyl kleefstroken kunnen niet bevestigd worden op een metalen oppervlakte welke aan direct zonlicht wordt blootgesteld zonder een extra mechanische bevestiging (met bijvoorbeeld een overzetlijst)
- WAKAFLEX® is niet bestand tegen onverdund zuur, benzine, olie en olieachtige afvalgassen.

### VOORBEREIDING ONDERGROND

- Voor een juiste hechting dient de ondergrond schoon, droog en vetvrij te zijn
- De aansluiting van het onderdak met de dakdoorbreking dient waterdicht afgewerkt te zijn (binnenzijde luchtdicht).

### VERWERKINGSTIPS

- Het voorvormen van WAKAFLEX® bij het maken van hoeken vereenvoudigt de verwerking
- Verwijder bij voorkeur de geperforeerde folie aan de achterzijde in fases; de folie altijd in de richting van de perforatie verwijderen. Door de perforatie is het mogelijk de folie in 3 stappen te verwijderen
- Het afronden van de hoeken van WAKAFLEX® levert een mooi resultaat
- WAKAFLEX® is te gebruiken als vervanging van voetlood en loden loketten voor dakaansluitingen bij opgaand metselwerk of kozijnen en bij schoorstenen. WAKAFLEX® is ook als loket in te metselen.



## Opgaand metselwerk/schoorsteen en dakkapel (onderzijde)

Bepaal de lengte van WAKAFLEX® zodat dat aan beide zijden WAKAFLEX®

- tot over de eerste wel van de dakpan heen komt
- bij vlakke dakpannen dient de overlap minimaal 120 mm te zijn
- voldoende overlappend

De overlap is afhankelijk van de dakhelling:

- < 22° → 15 cm
- > 22° → 10 cm

Bepaal de positie van WAKAFLEX® zo dat:

- WAKAFLEX® ca. 100 mm overlappend op de onderliggende dakpannen



1 Verwijder het bovenste gedeelte van de beschermfolie langs de perforatie en bevestig WAKAFLEX® mechanisch aan de achterliggende constructie. Druk WAKAFLEX® tegen de achterliggende constructie naar beneden. Vouw WAKAFLEX® vervolgens in een scherpe hoek naar de dakpannen.

2 Verwijder de overige beschermfolie van de achterzijde. Positioneer WAKAFLEX® in een rechte lijn over de hoogste wellen van de dakpannen. Druk WAKAFLEX® stevig aan op de hoogste wellen ter plaatse van de butylstrook.



3 Vorm WAKAFLEX® daarna aan over de pannen, in het gebied van de butyl strook. Voor een mooie afwerking gebruik maken van de WAKAFLEX® roller.

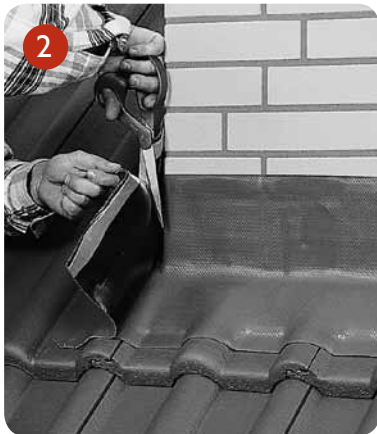
4 Knip WAKAFLEX® diagonaal in tot de buiglijn, voor de afronding om de constructie. Werk WAKAFLEX® vervolgens af om de hoek.

## Opgaand metselwerk/schoorsteen en dakkapel (zijkant)

- a Lengte van de WAKAFLEX® aan de zijdes is diepte + overlap panmodel + 100-150 mm aan de achterzijde
- b Bij geprofileerde dakpannen dient WAKAFLEX® tot over het profiel van de dakpan aangebracht te worden.
- c Bij vlakke panmodellen dient minimaal 120 mm overlap aangehouden te worden. Bij dakhelling lager dan 30° dient WAKAFLEX® ingevlochten te worden (zie verder).

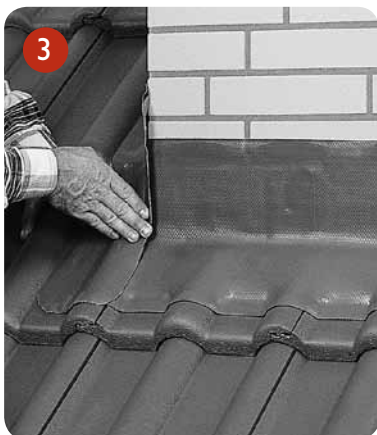


- 1 Positioneer WAKAFLEX® langs opgaand metselwerk, vouw het en breng het dan aan in het opgaande metselwerk en over de dakpannen.



- 2 Knip WAKAFLEX® bij de aansluiting in tot de buiglijn, bij voorkeur met de WAKAFLEX® schaar. Verwijder overtollig WAKAFLEX®.

*Tip:* rond WAKAFLEX® bij het knippen netjes af.



- 3 Rond WAKAFLEX® om de hoek af.

Door de zelfvulkaniserende eigenschappen van WAKAFLEX® ontstaat er een uitstekende verbinding tussen beide lagen. Geen verhitting, las- of plakmiddelen nodig.



- 4 Knip WAKAFLEX® aan de bovenzijde diagonaal in, tot aan de buiglijn, voor de afronding om de constructie. Werk WAKAFLEX® vervolgens af.

## Opgaand metselwerk/schoorsteen (bovenzijde)

Bij doorbrekingen zoals bijvoorbeeld schoorstenen wordt een harde ondergrond geadviseerd.

Afmetingen:

Tegen het opgaande metselwerk minimaal 15 cm.

Afstand tussen opgaand metselwerk en de dakpannen minimaal 10 cm

De overlap is afhankelijk van de dakhelling:

- < 22° → 15 cm
- > 22° → 10 cm

Aan de achterzijde is minimaal 350 mm WAKAFLEX® vereist (150 mm tegen het metselwerk, 100 mm voor de aansluiting naar de pannen en minimaal 100 mm overlapping)

WAKAFLEX® is eenvoudig breder te maken: breng 2 stroken WAKAFLEX® met een overlap van minimaal 50 mm over elkaar aan. Voor het beste resultaat even aandrukken met de WAKAFLEX® roller.



- 1 Bij de bovenzijde van aansluitingen worden eerst op de hoeken extra WAKAFLEX® aangebracht. Gebruik hiervoor ca. 14 cm WAKAFLEX®. Houd daarbij ca. 2 cm overlap aan bij de hoeken.

Breng de WAKAFLEX® aan, buig het om de hoek en werk het verder af.



- 2 Buig WAKAFLEX® tegen het opgaande metselwerk en plaats het achter het opgaande metselwerk.



- 3 Werk WAKAFLEX® verder af tegen het opgaande metselwerk en druk de overlappende gebieden goed stevig aan.

- 4 Werk het dak verder af met dakpannen.

## Invlechten van Wakaflex®



- 1 Verwijder de beschermstrook aan de achterzijde en breng de WAKAFLEX® slabbe aan op de dakpan.

Zet de WAKAFLEX® slabbe op tegen de dakdoorbreking en bevestig deze met een nagel of niet

De WAKAFLEX® slabben om de neus van de dakpan aanbrengen, de waterkering boven aan de dakpan komt onder de volgende dakpan.



- 2 Breng de volgende WAKAFLEX® slabbe op de juiste lengte aan op de volgende dakpan.



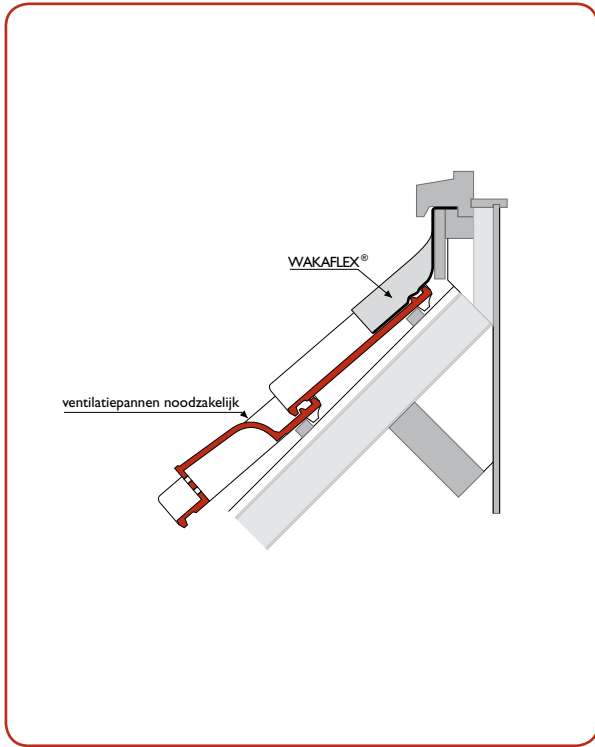
- 3 Verwijder de beschermstrook en vorm de WAKAFLEX® om de dakpan en tegen de dakdoorbreking aan.



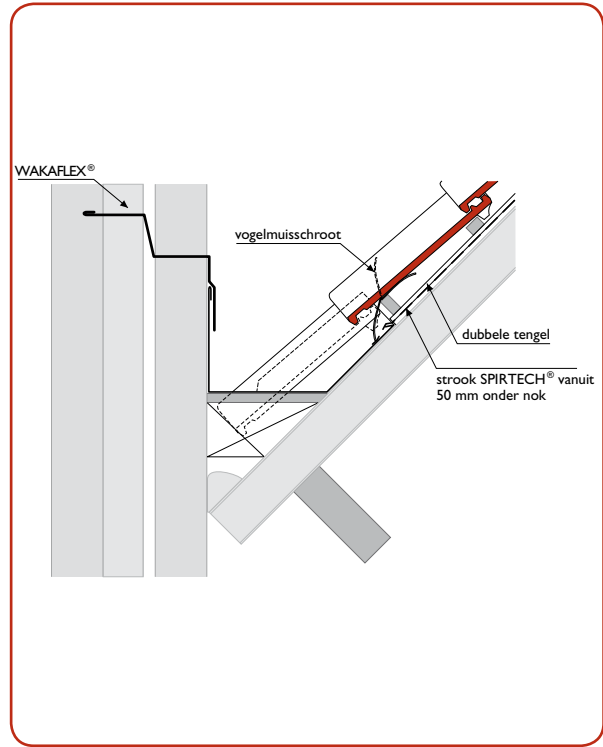
- 4 Vlecht op bovenstaande methode per dakpannen rij de WAKAFLEX® slabben in langs de dakdoorbreking

- 5 Breng de buitenafwerking van de dakdoorbreking aan over de opstaande WAKAFLEX® slabben.

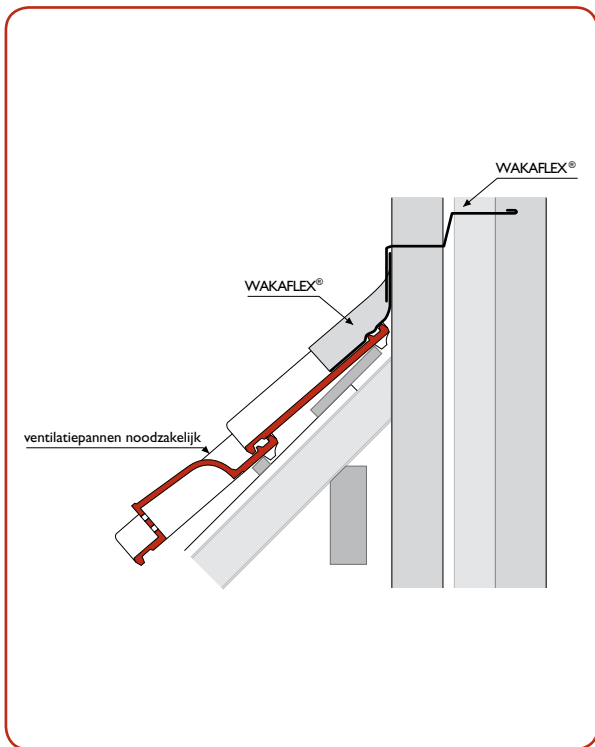
Aansluiting onder dakkapel



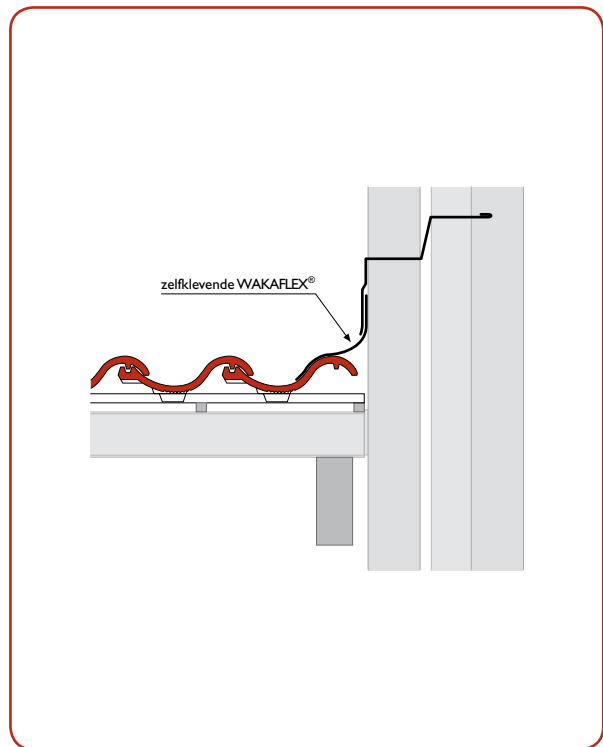
Zaling- of zaalgoot

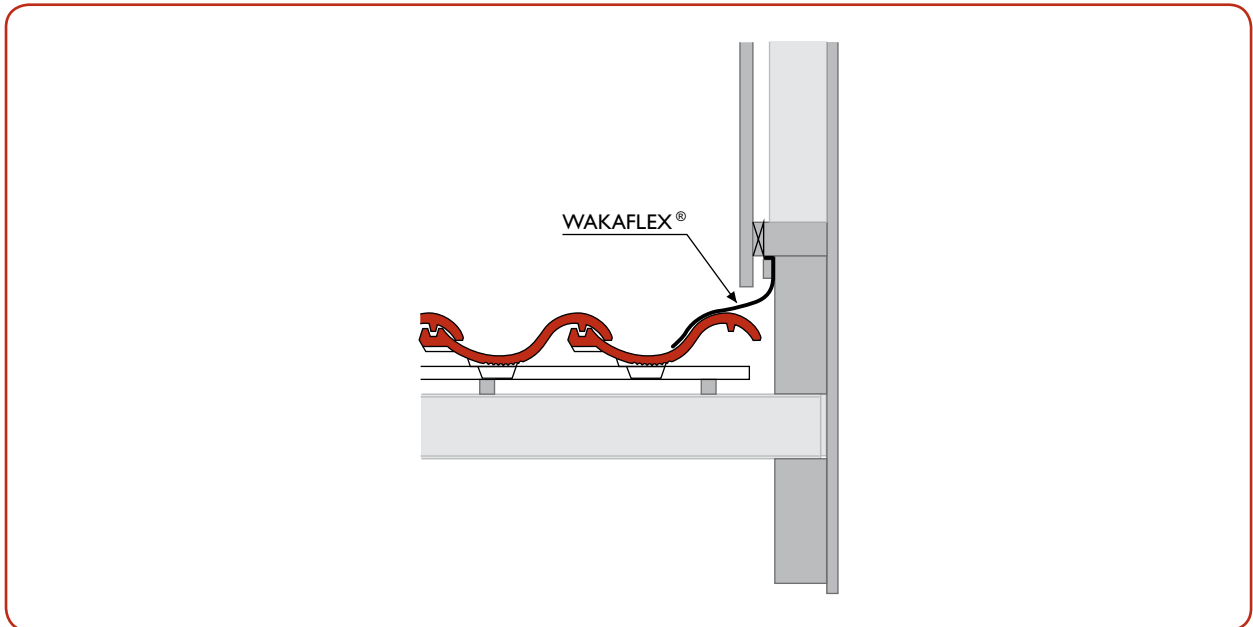
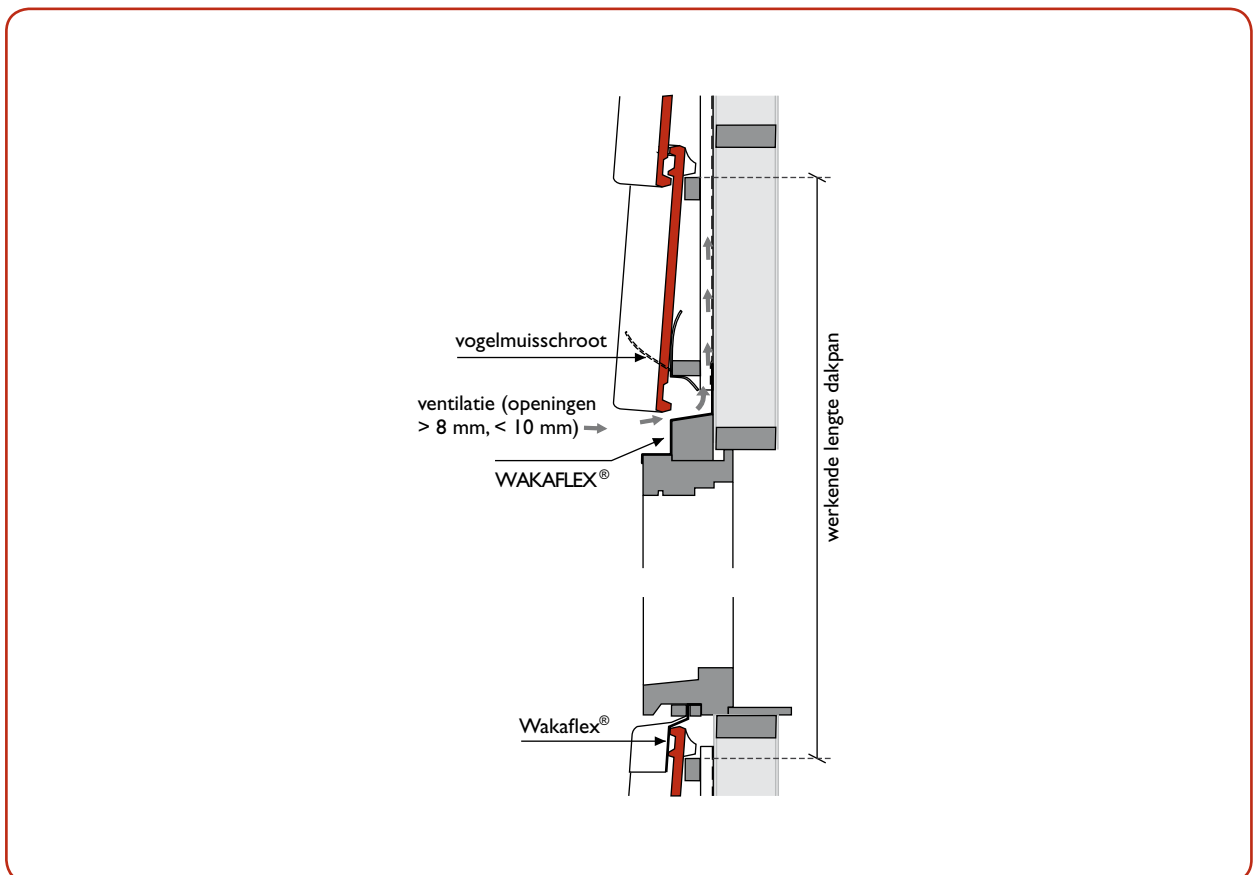


Muuraansluiting (verticaal)



Muuraansluiting in daklengte



*Zijaansluiting dakkapel**Gevelbekleding verticale kozijnaansluiting*

## OMSCHRIJVING

Hoogwaardig loodvervanger van PIB (polyisobutyleen) met zelfklevende butylstroken aan de onderzijde en met een wapening van buigbaar en spanningsvrij aluminium gaas. Het materiaal vulkaniseert onderling, waardoor las- en plakmid-delen overbodig zijn, heeft een gladde vuilwerende oppervlakte waardoor het materiaal ook langere termijn schoner blijft en is UV-bestendig

Zeer vormvast; scheurbestendig; licht in gewicht; geen klopper nodig voor verwerking.

## MATERIAAL

- Hoogwaardig PIB (polyisobutyleen)
- Kleur en uitzicht:

antraciet	140 mm
antraciet	280 mm (ook rollengte 10 meter verkrijgbaar)
antraciet	560 mm
loodkleur	280 mm
loodkleur	370 mm (op aanvraag)
loodkleur	560 mm
rood	140 mm
rood	280 mm
rood	560 mm
bruin	140 mm
bruin	280 mm
- Verpakking :
  - Lengte 5 meter Breedte 140 mm: 96 rollen per palet
  - Lengte 5 meter Breedte 280 mm: 84 rollen per palet
  - Lengte 5 meter Breedte 560 mm: 42 rollen per palet
  - Lengte 10 meter Breedte 280 mm: 42 rollen per palet

## UITVOERING

De dakstelselcomponenten worden geplaatst overeenkomstig

- WTCB de TV186, TV202 en TV175
- de richtlijnen van de fabrikant

## TOEPASSING

Overige specificaties

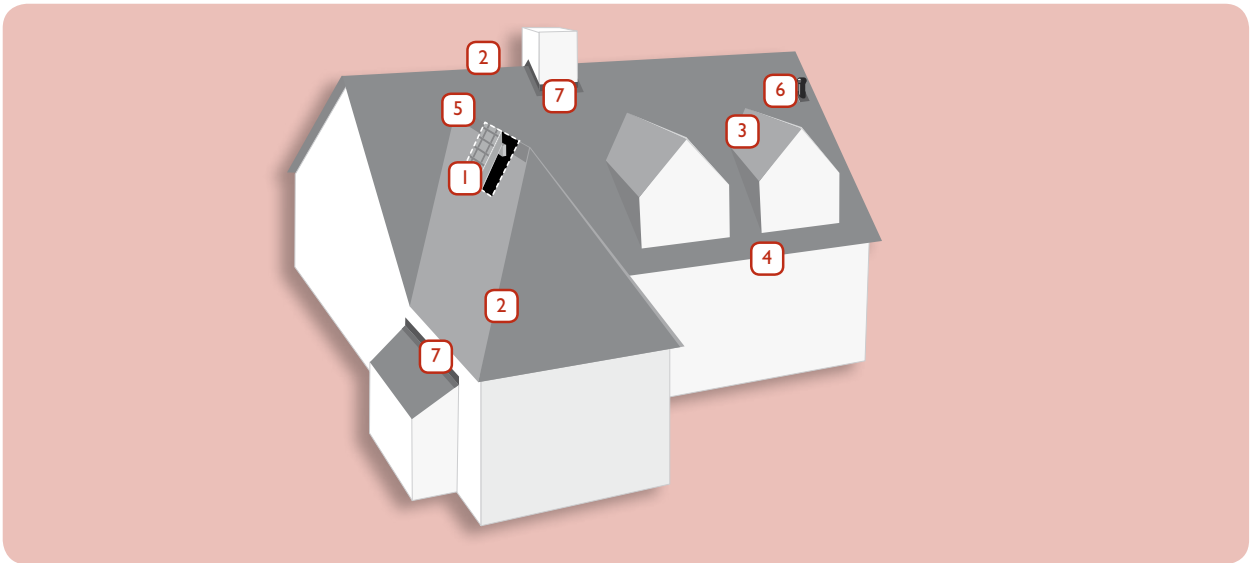
- Werkende lengte 5.000 mm (alle lengtes), 10.000 mm in breedte 280 mm

## AARD VAN DE OVEREENKOMST

Een typemonster zal ter goedkeuring aan de architect worden voorgelegd.

## MEETWIJZE

- Meeteenheid: M1
- Meetcode:



### 1. ONDERDAKFOLIES

De onderdakfolies SPIRTECH® van MONIER zijn waterafstotende onderdakfolies die beschermen tegen invloeden van buitenaf: stuifsnieuw en -regen, stof, roet, vogels en insecten. Dankzij de 'ademende' eigenschappen zorgen SPIRTECH®-onderdakfolies voor een optimaal vochttransport van waterdamp van binnenuit.



### 2. AFDICHTINGEN RUITERS

Ruiters dienen voldoende te ventileren om een optimale luchtdoorvoer en waterafvoer aan de nok- en hoekkeper te garanderen. Hierdoor drogen de pannen sneller, wat de levensduur van de dakbedekking verlengt. De universele ruiterrrol FIGAROLL® is al 10 jaar dé referentie voor ventilerende ruiterafdichtingen, een product ontwikkeld en exclusief aangeboden door MONIER.



### 3. KIELKEPER

De kielkeper is vaak het meest kwetsbare dakdetail en verdient daarom bijzondere aandacht. De kielgoot PROFILO-S® biedt een esthetische en duurzame oplossing en is bijzonder eenvoudig te installeren.



### 4. DAKVOET

Dakvoetprofielen beschermen het onderdak, leveren de nodige verluchting onderaan het dak en voorkomen schade door vogels en muizen die zich kunnen nestelen in de



### 5. VERANKERINGEN

Panhaken voorkomen het afwaaien van pannen. De MONIER panhaken werden uitvoerig getest op de meest diverse weersomstandigheden. De hoekkeperklemmen zijn een handige oplossing voor het bevestigen van stukken dakpan aan de noordboom.



### 6. VENTILATIEDOORVOEREN

Toilet, keuken, badkamer; mechanische ventilatie, rioolontluchting, ontluftung van de wasdroger; dakspouwventilatie, enz. MONIER heeft een breed gamma ventilatiedoorvoeren CombiPan®/CombiVent® die voldoen aan de hedendaagse technische én esthetische vereisten. Een flexibele slang die wordt aangesloten op de haakse doorvoer door het dak, zorgt voor de aansluiting.



### 7. AANSLUITINGEN

Voor wind- en waterdicht afwerken van schoorstenen, dakkapel, dakvensters, opgaand metselwerk, verschillende daken met andere pansoorten (zelfs wanneer er hoogteverschil is) heeft MONIER een ruim assortiment duurzame oplossingen: WAKAFLEX®, MULTIFLEX®, renovatie-koppelelement en verholengootsysteem.

#### UNIEKE GARANTIES

- **Productgarantie:** 30 jaar garantie op dakpannen: vorstbestendigheid, breuk en waterdichtheid.
- **Daksysteemgarantie** (exclusiviteit van MONIER): bijkomende garantie van 15 jaar waarbij de weerbestendigheid van de dakbedekking (pannen en toebehoren) wordt gegarandeerd (weerstand tegen storm, neerslag, condensatie, enz.).  
Info en voorwaarden: [www.dakgarantie.be](http://www.dakgarantie.be)
- Garantiecertificaten beschikbaar op eenvoudig verzoek.



#### VERDELERS & DOCUMENTATIE

Voor een volledig overzicht van ons assortiment dakpannen, documentatie en verdelerslijst, surf naar [www.monier.be](http://www.monier.be) of bel de klantendienst op 053 72 96 72

## [www.monier.be](http://www.monier.be)

Surf naar de MONIER-website voor een compleet overzicht van ons assortiment dakpannen en daksysteemcomponenten.

Download de meest recente versies via rubriek 'downloads':

- Bestekteksten
- Principedetails
- CAD-tekeningen
- Technische documentatie
- Verwerkingsinstructies

*MONIER, de grootste dakpannenproducent ter wereld, ontwikkelt en produceert zelf vrijwel alle onderdelen om een esthetisch en perfect weerbestendig dak te realiseren. Meer dan ontwikkelaar en producent van dakpannen en daksysteemcomponenten alleen, kiezen we er resoluut voor uw dakpartner bij uitstek te zijn. Met dakpannen, daksysteemcomponenten, zonne-energie-en isolatiesystemen. Kortom: alles voor een sterk en krachtig dak.*